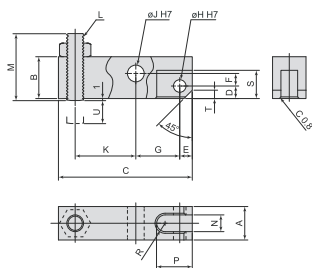
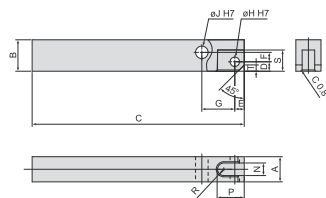


標準型夾緊臂



材質：S45C(調質 HB201 ~ 269)

加長型夾緊臂



材質：S45C(調質 HB201 ~ 269)

(mm)

夾緊臂	CLH02-G1	CLH04-G1	CLH06-G1	CLH10-G1	CLH16-G1	CLH25-G1
A	12 $\frac{1}{2}$	12 $\frac{1}{2}$	16 $\frac{1}{2}$	19 $\frac{1}{2}$	22 $\frac{1}{2}$	32 $\frac{1}{2}$
B	14	16	20	25	31	38
C	48	54	64	73.5	90.5	115.5
D	5.5	6	6	8	9	12.5
E	5.5	6	6	7	10	13
F	3	3.5	6	7.5	9.5	9.5
G	16.5	18.5	21	24.5	30.5	37.5
øH	6 $\frac{1}{16}$ ±0.02	6 $\frac{1}{16}$ ±0.02	6 $\frac{1}{16}$ ±0.02	8 $\frac{1}{16}$ ±0.02	12 $\frac{1}{16}$ ±0.04	14 $\frac{1}{16}$ ±0.04
øJ	6 $\frac{1}{16}$ ±0.02	6 $\frac{1}{16}$ ±0.02	8 $\frac{1}{16}$ ±0.02	10 $\frac{1}{16}$ ±0.04	14 $\frac{1}{16}$ ±0.04	16 $\frac{1}{16}$ ±0.04
K	20	23.5	29	32	39	50
L	M6×1	M6×1	M8×1.25	M10×1.5	M12×1.75	M16×2
M	26	26	32	39	48	58
N	6 $\frac{1}{16}$	6 $\frac{1}{16}$	8 $\frac{1}{16}$	10 $\frac{1}{16}$	11 $\frac{1}{16}$	16 $\frac{1}{16}$
P	14	17	17	20	26.5	36
R	R3	R3	R4	R5	R5.5	R8
S	12	13.5	13.5	17.5	22	28
T	3	4	4	5	7	8
U	11	9	11	13	16	19
夾緊臂質量	0.06 kg	0.08 kg	0.14 kg	0.24 kg	0.41 kg	0.98 kg
連杆式夾緊器	CLU02	CLU04	CLU06	CLU10	CLU16	CLU25

型號表示



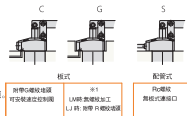
1 本體材質・本體尺寸

LM030	φD=30mm	本體材質 鋁合金	LJ030	φD=30mm	本體材質 合金鋼
LM036	φD=36mm	本體材質 鋁合金	LJ036	φD=36mm	本體材質 合金鋼
LM040	φD=40mm	本體材質 鋁合金	LJ040	φD=40mm	本體材質 合金鋼
LM048	φD=48mm	本體材質 鋁合金	LJ048	φD=48mm	本體材質 合金鋼
LM055	φD=55mm	本體材質 鋁合金	LJ055	φD=55mm	本體材質 合金鋼
LM065	φD=65mm	本體材質 鋁合金	LJ065	φD=65mm	本體材質 合金鋼
LM075	φD=75mm	本體材質 鋁合金	LJ075	φD=75mm	本體材質 合金鋼
			LJ090	φD=90mm	本體材質 合金鋼
			LJ105	φD=105mm	本體材質 合金鋼

2 配管方式

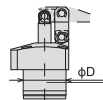
- C:板式連接型(附帶G螺紋堵頭)
- G:板式連接*
- S:配管型(Rc螺紋)

*配管方式G的板式連接型油缸:
LM時:本體材質為合金鋼。油缸
沒有Rc螺紋加工。無異堵頭。
L時:本體材質為合金鋼。
油缸上有Rc螺紋加工。并帶堵頭。



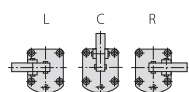
板式
G時:本體材質加工
L時:油缸無Rc螺紋

配管式
G時:本體材質加工
L時:油缸有Rc螺紋



3 展板方向

- L:左
- C:中央
- R:右



*表示配管口位置于身前時的展板夾緊方向。

注:不列庫壓臂、安裝確檢及速度控制閥(BZL)。由用戶另行精確

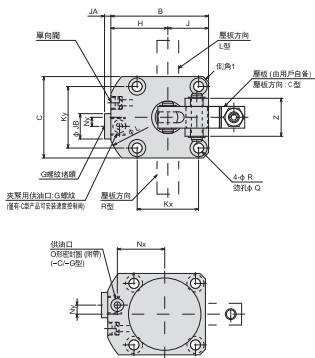
規格

型號	LM0300 LJ0302	LM0360 LJ0362	LM0400 LJ0402	LM0480 LJ0482	LM0550 LJ0552	LM0650 LJ0652	LM0750 LJ0752	J0902	J1052		
夾緊油缸面積	cm ² 2.55	3.8	4.5	6.2	9.1	13.9	21.2	33.2	46.6		
夾緊力 (計算公式)	$F_L = \frac{2.88 \times P - 0.97}{L - 12.5}$	$F_L = \frac{4.96 \times P - 1.87}{L - 14.5}$	$F_L = \frac{6.51 \times P - 2.80}{L - 16}$	$F_L = \frac{10.25 \times P - 5.02}{L - 18.5}$	$F_L = \frac{17.16 \times P - 7.49}{L - 21}$	$F_L = \frac{30.55 \times P - 12.17}{L - 24.5}$	$F_L = \frac{57.34 \times P - 24.83}{L - 30}$	$F_L = \frac{107.82 \times P - 41.12}{L - 36}$	$F_L = \frac{164.41 \times P - 81.17}{L - 44}$		
行程	kN	2.5	3	3	3	3	3	3	3		
全行程	mm	16	18.5	20.5	23.5	26	29.5	35	41		
夾緊行程	mm	14	16	17.5	20.5	23	26.5	32	38		
行程余量	mm	2	2.5	3	3	3	3	3	3		
油缸容量	cm ³	4.1	7.0	9.3	14.5	23.6	40.9	74.3	136.1		
復位彈簧力	kN	0.06~0.09	0.09~0.15	0.10~0.21	0.17~0.36	0.24~0.44	0.33~0.58	0.49~0.96	0.68~1.33		
最高使用壓力	MPa	7.0									
最低動作壓力	MPa	2.5									
耐壓	MPa	10.5									
使用溫度	°C	0~70									
重量	kg	L M時 L J時	0.2 0.3	0.35 0.6	0.4 0.9	0.6 1.2	0.8 1.8	1.4 2.5	2.1 4.0	- 6.5	- 10.2

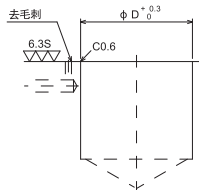
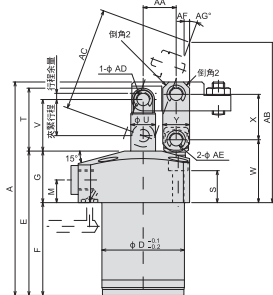
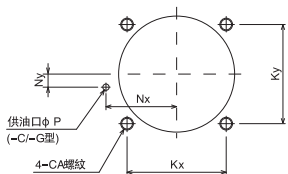
外形尺寸

G:板式連接型(配有G螺紋堵頭)

※本圖表示LM/LJ-CC型的產品夾緊狀態



安裝部加工尺寸



外形尺寸及安裝部位加工尺寸表

(mm)

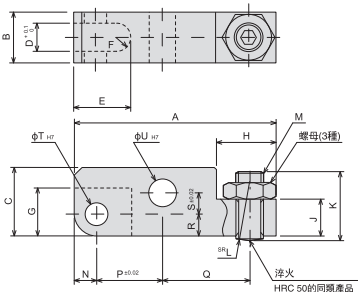
型號	LM0300-□□ LJ0302-□□	LM0360-□□ LJ0362-□□	LM0400-□□ LJ0402-□□	LM0480-□□ LJ0482-□□	LM0550-□□ LJ0552-□□	LM0650-□□ LJ0652-□□	LM0750-□□ LJ0752-□□	LJ0902-□□	LJ1052-□□
全行程	16	18.5	20.5	23.5	26	29.5	35	41	49
夾緊行程	14	16	17.5	20.5	23	26.5	32	38	46
行程余量	2	2.5	3	3	3	3	3	3	3
A	86	94	103.5	114	132.5	147	175	207	243
B	45.5	49	54	61	69	81	94.5	109.5	127
C	34	40	45	51	60	70	85	100	120
D	30	36	40	48	55	65	75	90	105
E	59	63.5	70	75	87	93	108	128	149
F	34	38.5	45	47	59	63	71	88	99
G	25	25	25	28	28	30	37	40	50
H	26	29	31.5	35.5	39	46	52	59.5	67
J	19.5	20	22.5	25.5	30	35	42.5	50	60
Kx	30	31.4	34	40	47	55	63	75	88
Ky	23	31.4	34	40	47	55	63	75	88
L	57	63	68	73	80	94	106	126	147
M	11	11	11	12	12	13	16	16	17
Nx	20.5	23.5	26	30	33.5	39.5	45	52.5	60
Ny	3	5	5	0	0	0	0	0	0
P	3	3	3	3	3	5	5	5	5
Q	7.5	7.5	9.5	9.5	11	11	14	17.5	20
R	4.5	4.5	5.5	5.5	6.8	6.8	9	11	14
S	15.5	18	15.5	17.5	15	15.5	19.5	19	24.5
T	23.5	27	30.5	35	37.5	45	45	64.5	77
U	8	10	12	14	16	18	22	28	35.5
V	20	22.5	25	29	31.5	37	45	52	62
W	29 ^{+0.3}	30 ^{+0.4}	30.5 ^{+0.4}	34.5 ^{+0.4}	35.5 ^{+0.4}	39 ^{+0.4}	48 ^{+0.4}	52.5 ^{+0.4}	64 ^{+0.4}
X	18.5	20	22	26	30	35.5	43.5	52.5	64
Y	9	11	13	13	16	19	25	28	32
Z	14	19	21	21	28	37	40	49	64
倒角 1	C3	C2	C3	C3	(φ 80)	(φ 94)	(φ 106)	(φ 126)	(φ 147)
倒角 2	C2	C2.5	C3	C3	C3	C5	C5	C6	C6
AA	12.5	14.5	16	18.5	21	24.5	30	36	44
AB	73.1	74.3	77.7	92.4	101.9	111.4	130.8	146.5	173.6
AC	45.4	47.3	50.2	61.2	71.7	78.7	90.8	104.6	122.5
AD	4	5	6	6	6	8	10	12	15
AE	4	5	6	6	8	10	12	15	18
AF	3.4	2.9	2.7	4.3	4.7	4.3	4.5	5	4.1
AG	16.9	19.6	20.2	18.9	19.9	20.5	21.4	22.4	23.1
CA	M4×0.7	M4×0.7	M5×0.8	M5×0.8	M6	M6	M8	M10	M12
JA	3.5	3.5	3.5	3.5	3.5	4.5	4.5	4.5	4.5
JB	14	14	14	14	14	19	19	22	22
供油口 G 螺紋堵頭 (-C) (推壓配管內徑)	G1/8 (φ6)	G1/8 (φ6)	G1/8 (φ6)	G1/8 (φ6)	G1/8 (φ6)	G1/4 (φ8)	G1/4 (φ8)	G3/8 (φ12)	G3/8 (φ12)
供油口 R 螺紋堵頭 僅 L1 (-G) (推壓配管內徑)	R1/8 (φ6)	R1/8 (φ6)	R1/8 (φ6)	R1/8 (φ6)	R1/8 (φ6)	R1/4 (φ8)	R1/4 (φ8)	R3/8 (φ12)	R3/8 (φ12)
O 形密封圈	1BP5	1BP5	1BP5	1BP5	1BP5	1BP7	1BP7	1BP7	1BP7
供油口 Rc 螺紋 (-S)	Rc1/8	Rc1/8	Rc1/8	Rc1/8	Rc1/8	Rc1/4	Rc1/4	Rc3/8	Rc3/8

附件：壓板 (LZ-LJ1)

型號表示

LZ0360-LJ1

尺寸
(請參照右表)



(mm)

型號	LZ0300-LJ1	LZ0360-LJ1	LZ0400-LJ1	LZ0480-LJ1	LZ0550-LJ1	LZ0650-LJ1	LZ0750-LJ1	LZ0900-LJ1	LZ4050-LJ1
對應油缸型號	LM0300 LJ0302	LM0360 LJ0362	LM0400 LJ0402	LM0480 LJ0482	LM0550 LJ0552	LM0650 LJ0652	LM0750 LJ0752	LJ0902	LJ1052
A	37.5	43	48	54	64	74.5	88.5	102.5	125
B	8 ^{+0.1} _{-0.1}	10 ^{+0.1} _{-0.1}	12 ^{+0.1} _{-0.1}	12 ^{+0.1} _{-0.1}	16 ^{+0.1} _{-0.1}	19 ^{+0.1} _{-0.1}	22 ^{+0.1} _{-0.1}	25 ^{+0.1} _{-0.1}	32 ^{+0.1} _{-0.1}
C	11	12.5	14	16	20	25	32	38	45
D	4.5	5	6	6	8	10	11	13	16
E	10.75	12.5	14.5	16	16.5	21	25.5	30.5	36
F	R2.25	R2.5	R3	R3	R4	R5	R5.5	R6.5	R8
G	8.5	10	12	13	13	17.5	22	26	30.5
H	10.5	10.5	13	13	17	22	25	31	38
J	6	7	7.5	8	10	13	16	22	27
K	13	14.5	16	18	22	27	31	40	47
L	8	9	10	10	15	20	30	45	60
M	M4×0.7	M5×0.8	M6	M6	M8	M10	M12	M16	M20
N	4	4.5	5.5	6	6	8	10	11	13
P	12.5	14.5	16	18.5	21	24.5	30	36	44
Q	16	19	20.5	23.5	29	32	37.5	41.5	51
R	4	4.5	5.5	6	6	8	10	11	13
S	2.5	2.5	2.5	3.5	6	7.5	9.5	13	16
T	4 ^{+0.012} ₋₀	5 ^{+0.012} ₋₀	6 ^{+0.012} ₋₀	6 ^{+0.012} ₋₀	6 ^{+0.012} ₋₀	8 ^{+0.015} ₋₀	10 ^{+0.015} ₋₀	12 ^{+0.018} ₋₀	15 ^{+0.018} ₋₀
U	4 ^{+0.012} ₋₀	5 ^{+0.012} ₋₀	6 ^{+0.012} ₋₀	6 ^{+0.012} ₋₀	8 ^{+0.015} ₋₀	10 ^{+0.015} ₋₀	12 ^{+0.018} ₋₀	15 ^{+0.018} ₋₀	18 ^{+0.018} ₋₀

Link clamp

model

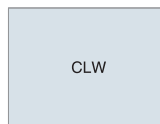
CLW

結構緊湊、能力大、耐久性强



型號表示

CLW□-□

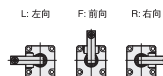


① 大小

04
06
10
16
25

② 夾緊臂安裝方向

L: 左向
F: 前向
R: 右向



規格

型號	CLW04	CLW06	CLW10	CLW16	CLW25	
油缸能力 (油壓為35MPa時) (kN)	5.4	8.9	13.3	21.5	35.6	
	油壓為35MPa時 (kN)	3.8	5.8	9.2	15.2	24.0
	油壓為25MPa時 (kN)	2.7	4.1	6.5	10.8	17.2
夾緊力	油壓為15MPa時 (kN)	1.6	2.5	3.9	6.5	10.3
	標準夾緊臂長度 (LH) (mm)	42	50	56.5	69.5	87.5
油缸內徑 (mm)	14	18	22	28	36	
主杆徑 (mm)	12	14	18	22.4	28	
油缸面積 (夾緊) (cm ²)	1.54	2.54	3.80	6.16	10.18	
全行程 (mm)	23.5	26	29.5	36	45	
夾緊行程 (mm)	20.5	23	26.5	33	42	
行程余量 (mm)	3	3	3	3	3	
最大流量 (L/min)	0.38	0.69	1.18	2.39	5.08	
	油缸容量	夾緊 (cm ³)	3.6	6.6	11.2	22.2
放鬆 (cm ³)	1.0	2.6	3.7	8.0	18.1	
質量 (kg)	0.9	1.7	2.3	4.4	7.4	

使用油壓範圍: 1~35MPa 保壓耐壓: 52.5MPa 使用環境溫度: 0~70℃
使用液體: 普通礦物油基液壓油 (相當于ISO-VG32)